

ÁLBUM SERIADO PARA PROVEDORES DE SAÚDE

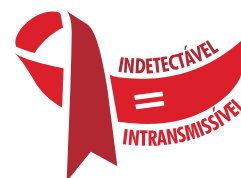
CAMPANHA DE COMUNICAÇÃO
INDETECTÁVEL IGUAL INTRANSMISSÍVEL (I=I)

“EU VIVO COM HIV”

SINTO-ME
BEM
E SAUDÁVEL



REPÚBLICA DE MOÇAMBIQUE
MINISTÉRIO DA SAÚDE
DIRECÇÃO NACIONAL DE SAÚDE PÚBLICA



**LINHA
AÏO VIDA**



CAMPANHA DE COMUNICAÇÃO

INDETECTÁVEL IGUAL INTRANSMISSÍVEL (I=I)

FICHA TÉCNICA



Título: Campanha de Comunicação Indetectável igual Intransmissível (I=I)

Ministério da Saúde

Programa Nacional de Controlo (PNC) ITS HIV e SIDA
Departamento de Promoção de Saúde (DEPROS)

Conselho Nacional de Combate ao SIDA (CNCS)

Grupo Técnico de Comunicação

Com apoio da Equipa Conjunta das Nações Unidas para o HIV e Parceiros de Cooperação

Consultoria & Revisão Técnica

Cristina Xarif e Joana Mahumane

Revisão Técnica

Aleny Couto, Edna Paunde, Natércia Matule e Nurbai Calú

Ilustração, desenho gráfico, edição & produção

Pixel Corporate International

Edição: I

1ª Impressão: 2020

CAMPANHA DE COMUNICAÇÃO

INDETECTÁVEL IGUAL INTRANSMISSÍVEL (I=I)

ÍNDICE



Ficha Técnica	Pag 02
Introdução	Pag 04
Objectivos do Álbum	Pag 05
Como usar o Álbum Seriado	Pag 06
O que é o HIV	Pag 07
Como se transmite o HIV?	Pag 07
Assim previne-se o HIV:	Pag 10
Já ouviu falar de Indetectável e Intransmissível?	Pag 12
Já ouviu falar de Indetectável e Intransmissível?	Pag 13
Porquê tomar os Antirretrovirais?	Pag 14
Carga Viral:	Pag 15
Importância do uso do preservativo e a Indetectabilidade do vírus do HIV	Pag 16
Seguimento das consultas na Unidade Sanitária	Pag 16

CAMPANHA DE COMUNICAÇÃO

INDETECTÁVEL IGUAL INTRANSMISSÍVEL (I=I)

INTRODUÇÃO



A Adesão e Retenção de pacientes no Tratamento Antirretroviral (TARV) tem sido um dos grandes desafios que compromete os esforços e a resposta ao HIV no País.

De acordo com ONUSIDA, evidências demonstram que o TARV é altamente eficaz na redução da transmissão do vírus do HIV.

Estudos realizados em 2007 e 2016 e a campanha I=I lançada em 2016 a nível mundial comprovam que quando uma pessoa vivendo com HIV, alcança a Carga Viral indetectável, o vírus deixa de ser transmitido para outra pessoa através de relações sexuais.

Este álbum seriado é um guião para o Provedor de Saúde para apoiá-lo na orientação do aconselhamento sobre Indetectável Igual Intransmissível com os pacientes.

CAMPANHA DE COMUNICAÇÃO

INDETECTÁVEL IGUAL INTRANSMISSÍVEL (I=I)

OBJECTIVOS DO ÁLBUM

O **ÁLBUM SERIADO** visa apoiar o provedor de saúde a abordar de forma simplificada os seguintes temas:

- O que é HIV
- Formas de Transmissão do HIV
- Formas de Prevenção do HIV
- Indetectável;
- Intransmissível;
- Carga Viral;
- Importância do exame de Carga Viral versus Indetectável;
- Importância do Tratamento Antirretroviral versus Indetectável;
- Importância do Uso do Preservativo.



CAMPANHA DE COMUNICAÇÃO

INDETECTÁVEL IGUAL INTRANSMISSÍVEL (I=I)

COMO USAR O ÁLBUM SERIADO



O presente álbum seriado foi elaborado com o objectivo de levar informações básicas e relevantes de forma interactiva apresentando ilustrações e informações a passar para o paciente.

De um lado da página estão as informações que o Provedor de Saúde precisa dar.

Do outro lado da página estão as ilustrações referentes as informações dadas pelo Provedor.

Certifique-se que o lado que contém as ilustrações esteja de frente da pessoa que lhe escuta.

Aponte para a ilustração se notar que a pessoa que lhe escuta está com dificuldade de entender.

Tenha em conta a sequência dos temas.

Fale com clareza e pausadamente para melhor percepção da pessoa que lhe escuta.

Tente sempre que possível, envolver a pessoa que lhe escuta, estimulando-o a fazer perguntas.

No final de cada tema, certifique-se que a pessoa entendeu a explicação, fazendo-lhe algumas perguntas relacionadas com o tema.



CAMPANHA DE COMUNICAÇÃO

INDETECTÁVEL IGUAL INTRANSMISSÍVEL (I=I)

O QUE É O HIV

É um vírus que ataca o sistema imunológico e enfraquece o sistema de defesa das pessoas contra infecções. O HIV destrói e prejudica a função das células. As pessoas vivendo com o vírus, se não fizerem o Tratamento Antirretroviral, gradualmente ficam com o sistema imunitário fraco, apanhando facilmente doenças.



COMO SE TRANSMITE O HIV?

1. **Relações Sexuais Sem Uso do Preservativo;**
2. **Da mãe infectada para seu bebê (durante a gravidez, no parto ou durante a amamentação);**
3. **Transfusão de sangue contaminado;**
4. **Partilha de objectos perfuro-cortantes não esterilizados.**

1. Relações Sexuais Sem Uso do Preservativo

Uma das principais formas de transmissão do HIV é por via sexual, quando não é usado o preservativo de forma correcta e consistente. O vírus do HIV pode ser transmitido de uma pessoa para outra se houver contacto dos fluídos que contenham o vírus, por exemplo o sêmen, os fluídos vaginais ou sangue. A existência de feridas na pele e infecções de transmissão sexual também podem ser uma porta de entrada para o vírus do HIV.



CAMPANHA DE COMUNICAÇÃO

INDETECTÁVEL IGUAL INTRANSMISSÍVEL (I=I)

2. Gravidez, Nascimento e Amamentação

A transmissão de mãe para filho pode ocorrer em casos de mulheres grávidas com infecção por HIV não tratada:

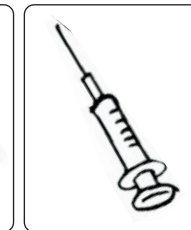
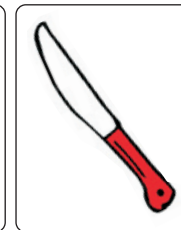
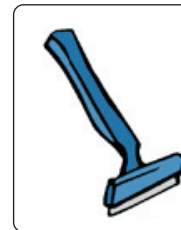
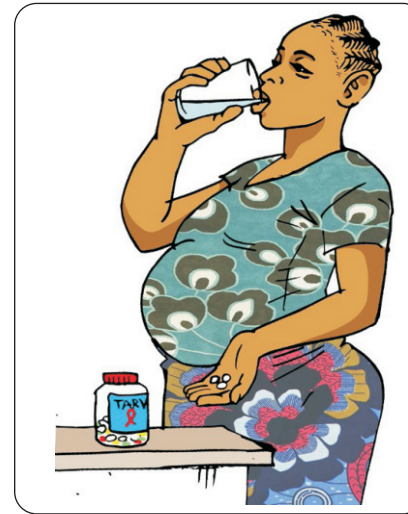
- Durante a gravidez,
- Durante o parto
- Durante a amamentação

3. Instrumentos Perfuro-cortantes Contaminados

Na via sanguínea, a infecção pode ser transmitida através de utensílios que tenham estado em contacto com sangue que contenha o vírus. Esses utensílios podem ser objectos de uso pessoal, objectos perfurantes ou uma máquina de barbear, apesar do vírus ter pouco tempo de vida fora do organismo.

4. Transfusão de Sangue Contaminado

Pode existir o risco de transmissão do HIV através da transfusão de sangue quando não houver controlo do sangue infectado.

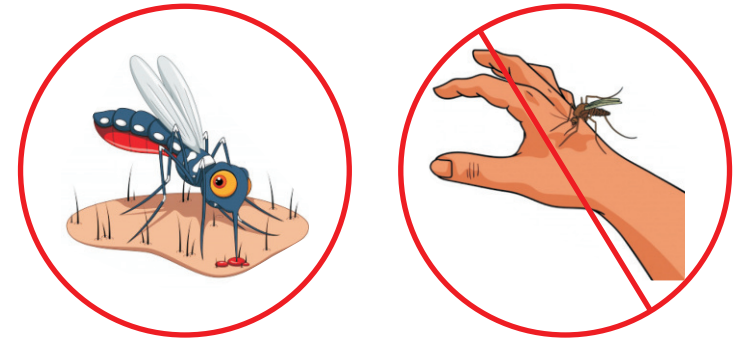


CAMPANHA DE COMUNICAÇÃO

INDETECTÁVEL IGUAL INTRANSMISSÍVEL (I=I)

COMO O HIV NÃO É TRANSMITIDO

O HIV também não é transmitido através da picada de insectos, tais como os mosquitos, ou através de animais domésticos.



1. Sanitários

O HIV não é transmitido através da utilização de casas de banho comuns, piscinas e ginásios.

2 . Beijos e abraços

O HIV não é transmitido através do beijo, abraços ou de apertos de mão.

3. Partilha de utensílios

O HIV não é transmitido através da partilha de utensílios domésticos tais como toalhas, lençóis, loiça e talheres.



CAMPANHA DE COMUNICAÇÃO

INDETECTÁVEL IGUAL INTRANSMISSÍVEL (I=I)

ASSIM PREVINE-SE O HIV:

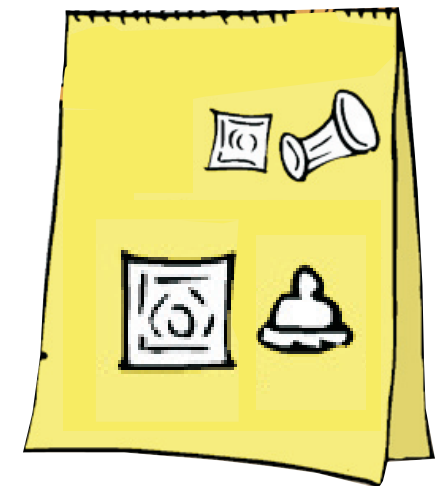
- Usando preservativo de forma correcta em todas as relações sexuais
- Mulheres grávidas HIV positivas fazendo o TARV o quanto antes para evitar a transmissão do HIV para o bebé
- Evitando compartilhar objectos perfuro-cortantes
- Tratando ITS (se tiver)
- Fazendo a Profilaxia Pré Exposição (PrEP), para pessoas que desenvolvem actividades que as coloca em risco de infecção pelo HIV

1. Via sexual

Para prevenir a transmissão do HIV durante as relações sexuais deve-se usar preservativo (masculino ou feminino).

2. Profilaxia Pré-Exposição

Consiste na utilização de medicamentos antirretrovirais em pessoas sem infecção por HIV, de modo a impedir a infecção por HIV.



SABIA QUE...?

A transmissão sexual é praticamente inexistente quando a pessoa faz TARV e está com o vírus HIV indetectável.

CAMPANHA DE COMUNICAÇÃO

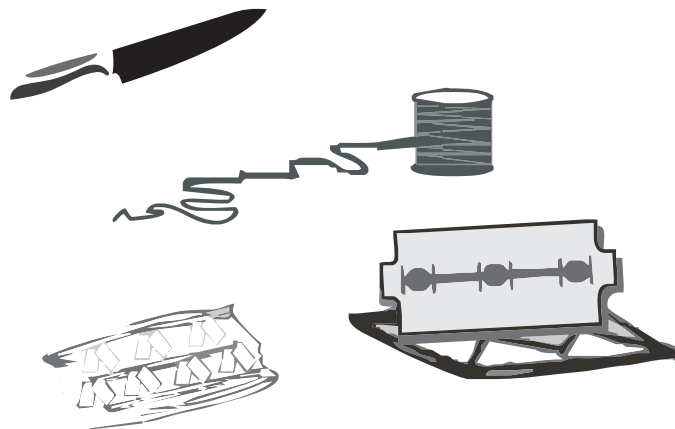
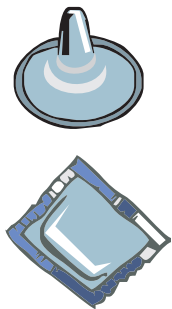
INDETECTÁVEL IGUAL INTRANSMISSÍVEL (I=I)

3. Via vertical

Se estiver grávida (ou estiver a pensar em engravidar) e for HIV positiva, é importante saber que os tratamentos para o HIV permitem melhorar a saúde e, em simultâneo, reduzir eficazmente o risco de transmissão do vírus ao seu futuro filho ou filha durante a gravidez, parto e amamentação.

4. Via sanguínea

Evitar a partilha de objectos pessoais que possam ter estado em contacto com sangue com o HIV, tais como escovas de dentes, objectos perfurantes, seringas, agulhas, etc. É importante esterilizar todo o material perfuro-cortante.



CAMPANHA DE COMUNICAÇÃO

INDETECTÁVEL IGUAL INTRANSMISSÍVEL (I=I)

JÁ OUVIU FALAR DE INDETECTÁVEL E INTRANSMISSÍVEL?

INDETECTÁVEL:

Quer dizer que uma pessoa vive com HIV e faz correctamente o Tratamento Antirretroviral (TARV), o nível (ou a quantidade) do vírus no seu corpo (sangue) é tao baixo que o exame de carga viral não pode detectar (ou encontrar) o vírus.

Isto significa por outras palavras que fazendo correctamente o Tratamento Antirretroviral, o vírus no sangue fica adormecido.

Então para ter o vírus adormecido é fazer o tratamento correctamente, isto é tomar os antirretrovirais todos os dias e a mesma hora.

É importante também que se alimente bem; evite perder noites e reduza o consumo de bebidas alcoólicas.



CAMPANHA DE COMUNICAÇÃO

INDETECTÁVEL IGUAL INTRANSMISSÍVEL (I=I)

JÁ OUVIU FALAR DE INDETECTÁVEL E INTRANSMISSÍVEL?

A pessoa fica indetectável para sempre? Ou com o vírus adormecido para sempre?

Somente se a pessoa continuar a tomar os antirretrovirais todos os dias e à mesma hora. Se deixar de fazer o tratamento como deve ser, o vírus acorda e o sistema imunológico fica fraco e as outras doenças começam a entrar no corpo.

INTRANSMISSÍVEL:

Significa que uma pessoa com HIV que está a fazer o tratamento Antirretroviral correctamente, o vírus fica adormecido de tal forma que não é possível ser transmitido por via sexual.

Quando a pessoa é indetectável ou tem o vírus adormecido, a ciência já provou que não transmite o vírus sexualmente.



CAMPANHA DE COMUNICAÇÃO

INDETECTÁVEL IGUAL INTRANSMISSÍVEL (I=I)

PORQUÊ TOMAR OS ANTIRRETROVIRAIS?

O conhecimento do seroestado é o início do processo para estar indetectável, uma vez que só faz o tratamento quem já conhece o seu seroestado e o aceita. É importante que o seu parceiro ou parceira e filhos menores tenham o seu seroestado para o HIV conhecido e fazer o tratamento antirretroviral se o resultado do teste for positivo.

Atenção: O tratamento deve ser feito correctamente:

- Tomar os medicamentos todos os dias a mesma hora
- Descansar
- Usar o preservativo em todas as relações sexuais
- Reduzir o consumo das bebidas alcoólicas

O tratamento antirretroviral permite à pessoa que vive com HIV recuperar e manter-se saudável. Isto significa que a pessoa quando está indetectável o seu sistema imunológico fica forte e mantém-se saudável. Por isso existem muitas vantagens de fazer o tratamento antirretroviral correctamente.

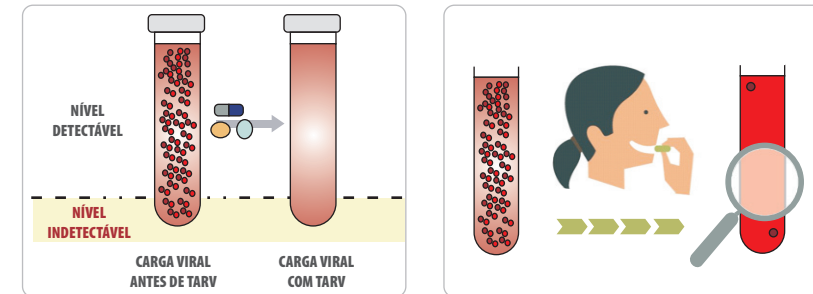
CAMPANHA DE COMUNICAÇÃO

INDETECTÁVEL IGUAL INTRANSMISSÍVEL (I=I)

CARGA VIRAL:

A figura ao lado, mostra a carga viral (ou seja vírus de HIV no sangue) antes e depois do Tratamento Antirretroviral.

- **Sem TARV é detectável**
- **Com TARV (tomado correctamente) é indetectável.**



A carga viral é o número de cópias do vírus por mililitro de sangue.

Quando o medicamento que uma pessoa toma para controlar a infecção pelo HIV é efectivo, o número de cópias do HIV pode ser bastante reduzido a ponto de não ser detectado pelo exame de carga viral. Quando isso ocorre, a pessoa é considerada indetectável.

Atenção: O tratamento deve ser feito correctamente.

- Tomar os medicamentos todos os dias a mesma hora
- Descansar
- Usar o preservativo em todas as relações sexuais
- Reduzir o consumo das bebidas alcoólicas

CAMPANHA DE COMUNICAÇÃO

INDETECTÁVEL IGUAL INTRANSMISSÍVEL (I=I)

IMPORTÂNCIA DO USO DO PRESERVATIVO E A INDETECTABILIDADE DO VÍRUS DO HIV

- Os preservativos masculino e feminino continuam a ser uma parte fundamental da resposta ao HIV como ferramentas primárias de prevenção.

O uso do preservativo é a melhor forma e o método mais seguro para evitar a infecção de outras infecções de Transmissão Sexual, evita gravidezes indesejadas e transmissão do vírus de HIV.



SEGUIMENTO DAS CONSULTAS NA UNIDADE SANITÁRIA

- É muito importante ir para as consultas marcadas pelo provedor de saúde;
- É muito importante receber as recomendações dos médicos e dos provedores de saúde;
- É muito importante fazer as análises indicadas ou solicitadas pelo médico ou pelo provedor de saúde;
- Porque só o médico ou provedor de saúde está capacitado para analisar e avaliar o seu estado de saúde.



