

CORONAVÍRUS (COVID-19)

BOLETIM DIÁRIO COVID-19

Nº42

28 DE ABRIL DE 2020



REPÚBLICA DE MOÇAMBIQUE
Ministério da Saúde

ÍNDICE


1. SITUAÇÃO EPIDEMIOLÓGICA EM MOÇAMBIQUE
2. NIVEL DE ALERTA EM MOÇAMBIQUE
3. INDICADORES ÁFRICA
4. PAÍSES FRONTEIRA MOÇAMBIQUE
5. PONTO DE SITUAÇÃO INTERNACIONAL
6. INTERNACIONAL 7 PAISES MAIS AFECTADOS
7. INTERNACIONAL CONTINENTES
8. INFORMAÇÃO ADICIONAL
9. PLATAFORMAS DIGITAIS DE COMUNICAÇÃO

SITUAÇÃO EPIDEMIOLÓGICA EM MOÇAMBIQUE

28 DE ABRIL 2020

518.598

TOTAL
RASTREADOS

 + 248

831

PASSAGEIROS EM
QUARENTENA

 -139

76

CASOS
REGISTADOS
(0 nas Últimas 24 h)

 + 0%

9

CASOS
RECUPERADOS

 0%

68

TRANSMISSÃO
LOCAL

 0%

1772

TOTAL
TESTADOS

(84 nas Últimas 24 h)
 +4.9%

518.598

TOTAL
ENTRADOS

 + 248

11.576

CUMULATIVO
QUARENTENA

 + 107

67

CASOS
ACTIVOS

 + 0%

206

CONTACTOS

(34 Altas)
 +84

8

CASOS
IMPORTADOS

 0%

1696

TOTAL TESTES
NEGATIVO

 + 5.2%

0 | TOTAL OBITOS

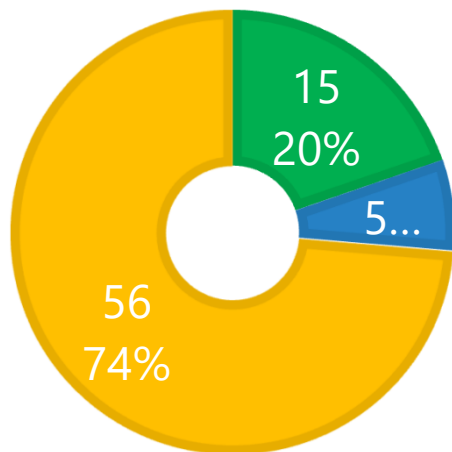
0 | NOVOS OBITOS

SITUAÇÃO EPIDEMIOLÓGICA EM MOÇAMBIQUE

DISTRIBUIÇÃO GEOGRÁFICA CASOS CONFIRMADOS

28 DE ABRIL 2020

CUMULATIVO DOS CASOS CONFIRMADOS					
ORIGEM					
Maputo Cidade	15	Cabo Delgado	56	Maputo Província	5
GENERO					
MASCULINO	63	FEMININO	13		
NACIONALIDADE					
MOÇAMBICANO	48	ESTRANGEIROS	28		



- Maputo Cidade
- Maputo Província
- Gaza
- Inhambane
- Sofala
- Manica
- Tete
- Zambézia
- Nampula
- Niassa
- Cabo Delgado

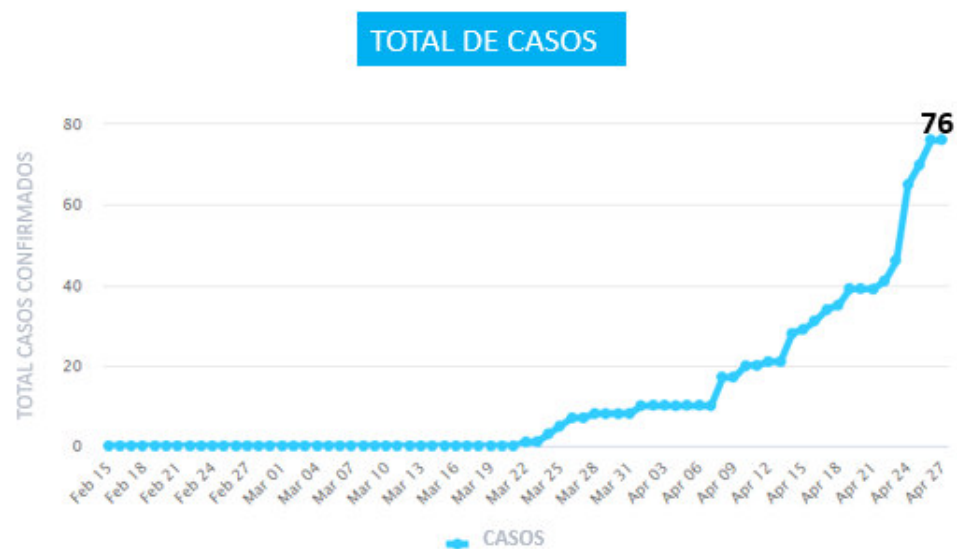
O NOSSO MAIOR VALOR É A VIDA



SITUAÇÃO EPIDEMIOLÓGICA EM MOÇAMBIQUE

EVOLUÇÃO DIÁRIA

28 DE ABRIL 2020



SITUAÇÃO EPIDEMIOLÓGICA EM MOÇAMBIQUE

NÍVEL DE ALERTA EM MOÇAMBIQUE

28 DE ABRIL 2020

NÍVEL 1

1. Medidas Individuais de Prevenção
2. Evitar grandes aglomerações (≤ 300 Pessoas)
1. Evitar viagens que não sejam essenciais
2. Quarentena para países de alta transmissão

NÍVEL 2

1. Restrição adicional de aglomerações (≤ 50 Pessoas)
2. Quarentena obrigatória para todos os países
3. Cancelamento de vistos
4. Obrigatoriedade de prevenção no sector publico, privado e comercial
5. Criação da Comissão técnico-científica

NÍVEL 3

1. RESTRIÇÃO ADICIONAL DE AGLOMERAÇÕES (≤ 10 PESSOAS)
2. RESTRIÇÃO SEVERA DE AGLOMERAÇÃO NO SECTOR COMERCIAL
3. OBRIGATORIEDADE DE REDUÇÃO SEVERA DE FUNCIONÁRIOS EM REGIME PRESENCIAL (ROTATIVIDADE)
4. PROIBIÇÃO DE TODOS EVENTOS, ACTIVIDADES DESPORTIVAS E CULTOS

Estamos aqui

NÍVEL 4

1. Proibição de saída de casa
2. Encerramento de toda a actividade no sector publico, privado e comercial
3. Proibição de viagens

AVALIAÇÃO DO GRAU DE IMPLEMENTAÇÃO DAS MEDIDAS DO NÍVEL 3

28 DE ABRIL 2020

Medida	Grau de Implementação	Constatação
Reforço das medidas de quarentena para os suspeitos	Suficiente	Fiscalização insuficiente
Suspensão da frequência presencial das aulas em todos os níveis do sistema de educação	Bom	Dificuldade de garantir a permanência no domicílio do grupo alvo
Proibição da realização de eventos	Bom	Incumprimento em cerimónias fúnebres
Obrigatoriedade de aplicação de medidas de prevenção em todas as instituições públicas e privadas	Bom	Alta carga de trabalho presencial; uso incorrecto de mascaras
Limitação da circulação interna de pessoas	Insuficiente	Deficiente sensibilidade cívica do cidadão
Exigir o reconhecimento em tempo real utilizando recursos de geolocalização	Suficiente	Atualização da informação é deficiente
Requisitar a prestação de serviços de saúde e similares	Suficiente	
Encerramento dos estabelecimentos comerciais de lazer e diversão	Suficiente	Dificuldade de assegurar a fiscalização massiva do sector informal
Monitoria dos preços de bens essenciais	Bom	Eventos esporádicos de especulação
Promoção e reorientação do sector industrial	Insuficiente	Iniciativas em fase de concepção
Adopção das medidas de políticas fiscal e monetária	Insuficiente	Não abrangência ao sector informal
Adopção das estratégias de comunicação	Bom	Comunicação comunitária insuficiente
Implementação da rotatividade laboral	Bom	Dificuldade de garantir a permanência no domicílio e fraca cultura de teletrabalho

O NOSSO MAIOR VALOR É A VIDA

BOLETIM DIÁRIO COVID-19 Nº42
28 DE ABRIL DE 2020

7



ÁFRICA

28 DE ABRIL 2020

33.273

Casos Registrados

(1.340 nas últimas 24 horas)

 4.1%

52

Países



ÁFRICA DO SUL

4.793

País com mais casos
registrados

 5.4 %

10.091

Casos recuperados

(525 nas últimas 24 horas)

 5.4%

1.467

Óbitos registrados

(44 nas últimas 24 horas)

 3 %



ARGÉLIA

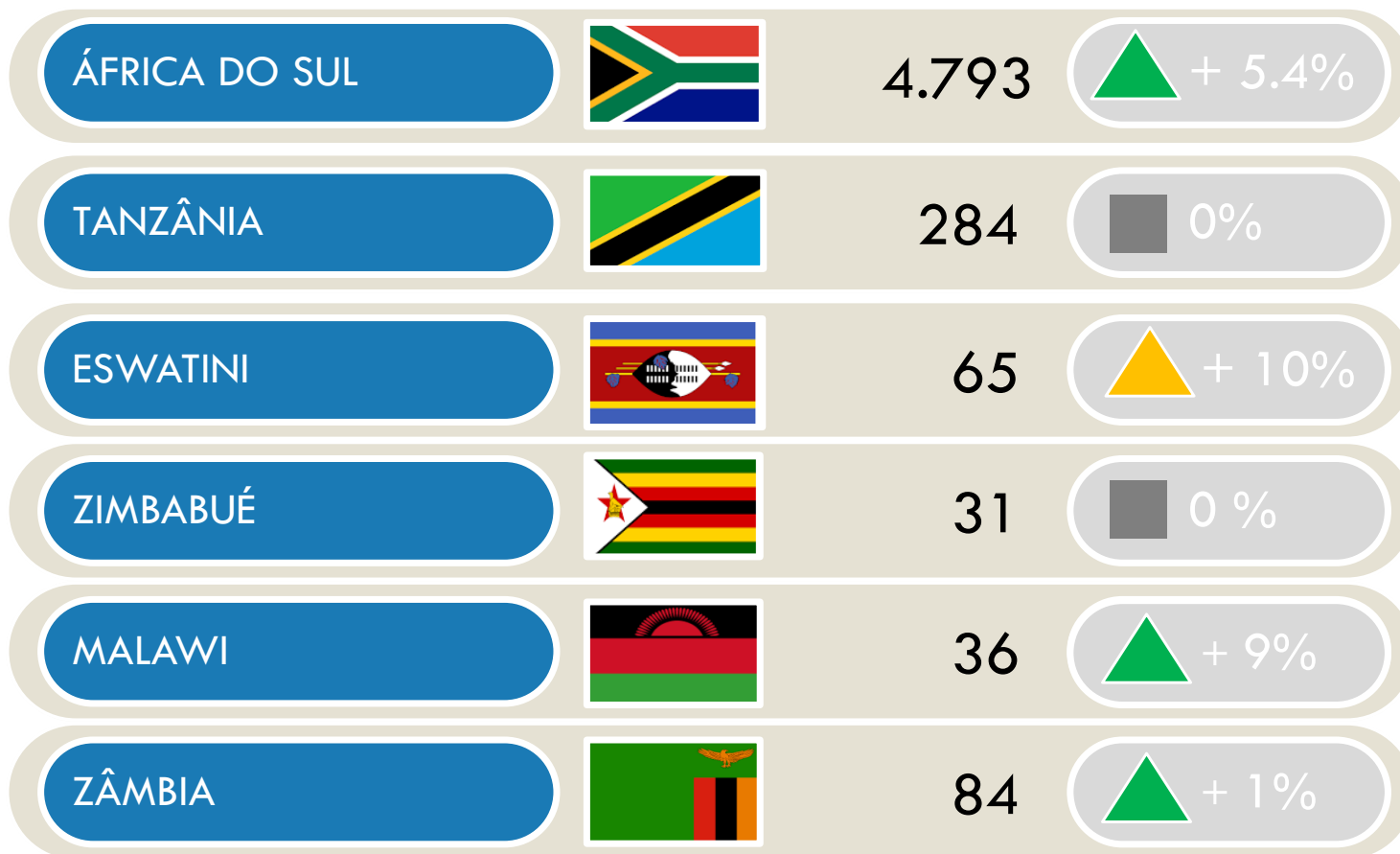
432

País com
mais óbitos

 1.6 %

PAÍSES FRONTEIRA MOÇAMBIQUE

28 DE ABRIL 2020



O NOSSO MAIOR VALOR É A VIDA

BOLETIM DIÁRIO COVID-19 N°42
28 DE ABRIL DE 2020

9

PONTO DE SITUAÇÃO INTERNACIONAL

28 DE ABRIL 2020



PONTO DE SITUAÇÃO INTERNACIONAL

28 DE ABRIL 2020



PAÍS COM MAIS CASOS
REGISTADOS

1.010.507



PAÍS COM MAIS ÓBITOS
REGISTADOS

56.803



PAÍS COM MAIS CASOS
RECUPERADOS

139.162



PAÍS COM MAIS CASOS
NOVOS REGISTRADOS

+23.196



PAÍS COM MAIS NOVOS
ÓBITOS REGISTRADOS

+1.384



PAÍS COM MAIS CASOS
GRAVES

14.186

INTERNACIONAL 7 PAISES MAIS AFECTADOS

28 DE ABRIL 2020

	Total Casos	Total Óbitos	Total Recuperados	Total Críticos	Casos Activos
TODO MUNDO	3.065.778 +60.886 ultimas 24 horas	211.658 +4.396 ultimas 24 horas	923.062 +40.069 ultimas 24 horas	56.305 -1318 ultimas 24 horas	1.931.058 +16.421 ultimas 24 horas
E.U.A	1.010.507	56.803	139.162	14.186	814.542
ESPAÑA	229.422	23.521	120.832	7.764	85.069
ITÁLIA	199.414	26.977	66.624	1.956	105.813
FRANÇA	165.842	23.293	45.513	4.608	97.036
ALEMANHA	158.758	6.126	114.500	2.409	38.132
REINO UNIDO	157.149	21.092	344	1.559	135.713
TURQUIA	112.261	2.900	33.791	1.736	75.570

Informação 9 horas de 28/04/2020

INTERNACIONAL CONTINENTES

28 DE ABRIL 2020

	Total Casos	Total Óbitos	Total Recuperados	Total Críticos	Casos Activos
TODO MUNDO	3.065.778 +60.886 ultimas 24 horas	211.658 +4.396 ultimas 24 horas	923.062 +40.069 ultimas 24 horas	56.305 -1318 ultimas 24 horas	1.931.058 +16.421 ultimas 24 horas
EUROPA	1.301.766	124.032	446.645	24.906	731.089
AMÉRICA DO NORTE	1.092.150	61.643	169.611	15.453	860.896
ASIA	483.579	17.600	237.037	5.985	228.942
AMÉRICA DO SUL	145.212	6.793	51.646	9.773	86.773
AFRICA	33.273	1.467	10.091	138	21.995
OCEÂNIA	8.299	103	6.894	46	1.302

Informação 9 horas de 28/04/2020

INFORMAÇÃO ADICIONAL

28 DE ABRIL 2020

A Luta contra a COVID-19 deve ser feita, também, em casa e por isso hoje partilhamos alguma informação sobre os cuidados que devemos ter ao chegar à casa. Uma das medidas mais eficazes e recomendadas pela Organização Mundial de Saúde, para evitar a propagação do novo Coronavírus é o isolamento social. Mas, nem sempre é possível cumprir com esta recomendação e, por vezes, se torna necessário sair à rua para trabalhar ou fazer alguma outra actividade de carácter urgente. Quando isto ocorrer, os cuidados ao chegar a casa, devem ser redobrados e por isso recomendamos:

1. Que evite tocar nas paredes, nos móveis de casa e nos objectos antes de lavar as mãos;
2. Ao chegar a casa, lavar sempre as mãos com água e sabão, em primeiro lugar;
3. Sempre que possível, tire os sapatos antes de entrar em casa; é uma medida que ajuda a evitar que você leve a sujidade para à sua casa;
4. É aconselhável lavar a roupa, após o uso, com sabão, como de costume;
5. Limpe o seu celular e os óculos com sabão e água ou álcool gel a 70%;
6. Evite deixar em superfícies de ambientes colectivos, os objectos como bolsa, carteira, chaves e outros manuseados diariamente fora de casa;
7. Tome banho ou, pelo menos, lave bem as áreas do corpo expostas tais como as mãos, punhos e rosto, especialmente, que podem entrar em contacto com boca, nariz e olhos;
8. Após manusear as embalagens que trouxe de fora (mercado, por exemplo), higienize as mãos com água e sabão, lave as frutas e legumes com água limpa e lave os sacos de compra reutilizáveis.

INFORMAÇÃO ADICIONAL

28 DE ABRIL 2020

O NOSSO MAIOR VALOR É A VIDA

f MISAUMocambique
#MISAUMocambique #FicaAtento

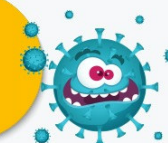


REPÚBLICA DE MOÇAMBIQUE
MINISTÉRIO DA SAÚDE

COVID-19

O QUE É?

O CORONAVÍRUS pertence a uma grande família de vírus que causam doenças respiratórias que variam desde gripes comuns a doenças mais graves, como a pneumonia.



Como se transmite?



De uma pessoa infectada para outra, através de gotículas de saliva que da tosse ou espirro.



Touchar superfícies ou objectos contaminados e de seguido tocar na boca, nariz ou olhos

Quais são os sintomas?



Tosse e Febre alta



Dificuldade em respirar

Como se previne?



Evitar contacto com pessoas infectadas



Tentar não tocar na cara



Lavar constantemente as mãos com sabão, cinza ou álcool



Sempre que tossir ou espirrar dobre o braço em V ou use um lenço descartável



Abrir as portas e janelas para circular o ar

Ligue grátis
82149 | 1490 | 84146 | 1490
ou consulte *660#
www.covid19.ins.gov.mz

BOLETIM DIÁRIO COVID-19 N°42
28 DE ABRIL DE 2020

15



REPÚBLICA DE MOÇAMBIQUE
Ministério da Saúde

INFORMAÇÃO ADICIONAL

28 DE ABRIL 2020

Destruição de Máscaras

As máscaras devem ser queimadas ou enterradas quando estiverem danificadas, ou seja, estragadas.



www.covid19.ins.gov.mz
<https://riscocovid19.misau.gov.mz/>



Como conservar a máscara caseira?

A máscara caseira deve ser limpa e higienizada após o uso.

1. Lave bem a máscara com sabão e água morna e deixe-a secar ao sol por pelo menos 5 horas.
2. Se você não tem acesso ao sol:
Coloque a máscara na água numa panela e ferva-a por pelo menos 10 minutos e deixe-a secar.
3. Se você não tiver acesso a uma panela ou água fervida:
Lave a máscara durante 5 minutos com sabão e, depois de bem limpa, passe a ferro (eléctrico ou à carvão).



www.covid19.ins.gov.mz
<https://riscocovid19.misau.gov.mz/>



PLATAFORMAS DIGITAIS DE COMUNICAÇÃO

28 DE ABRIL 2020

[HTTP://WWW.MISAU.GOV.MZ/](http://www.misau.gov.mz/)



[HTTPS://COVID19.INS.GOV.MZ/](https://COVID19.INS.GOV.MZ/)



<https://riscocovid19.misau.gov.mz/>



Auto-Avaliação de Risco
Coronavirus (COVID-19)

Iniciar



AlôVida!

*660#
(PENSA)
e escolhe
opção 9



84146



1490/82149



1490



*660#
(PENSA)
e escolhe
opção 9

O NOSSO MAIOR VALOR É A VIDA

BOLETIM DIÁRIO COVID-19 Nº42
28 DE ABRIL DE 2020

17